







产品介绍 PRODUCTS GUIDE

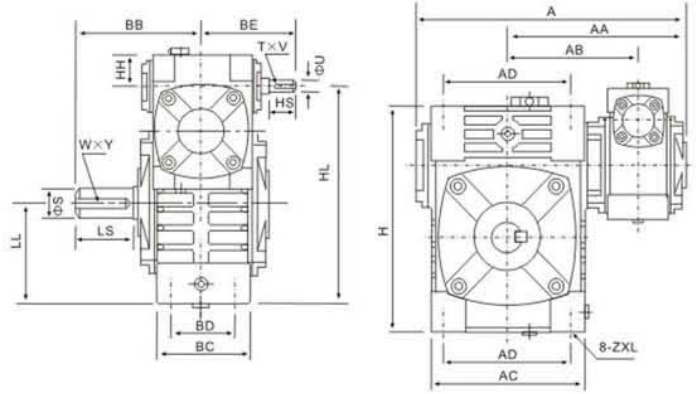


双级减速机 DOUBLE SPEED REDUCER

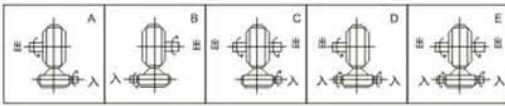
速比1/100-1/3600

WPEA 	WPEDA 	WPEKA 	WPEDKA 	WPEO 	WPEDO 
WPES 	WPEDS 	WPEKS 	WPEDKS 	WPEX 	WPEDX 
WPWE 	WPWED 	WPWEKO 	WPWEDKO 	WPEEA 	WPEEDO 
WPWEK 	WPWEDK 	AS 	TV 	OX 	蜗轮蜗杆 

WPWE 型

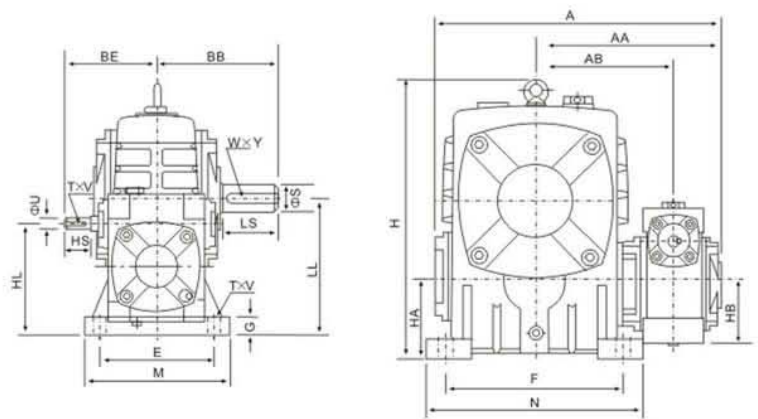


轴指向表示
SHAFT DIRECTION

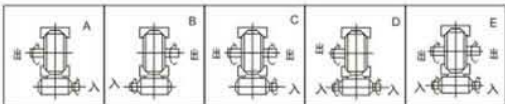


型号 size	减速比 ratio	A	AA	AB	BB	BE	AC	BC	AD	BD	HH	HL	LL	H	ZxL	入力轴input hole			出力轴output shaft			重量 weight(kg)
																HS	U	T×V	LS	S	W×Y	
40-70	1/200	262	171	126	131	89	152	86	125	65	35	200	90	215	M10 X25	25	12	4×2.5	60	28	8×4	17
50-80		297	197	144	142	107	169	102	140	70	35	235	105	250	M12X28	30	12	4×2.5	65	32	10×5	28
60-100	1/300	363	231	175	169	122	216	117	180	90	42	290	130	310	M12X30	40	15	5×3	75	38	10×5	43
70-120	1/400	408	256	193	190	140	256	124	220	100	55	345	155	370	M14X32	40	18	6×3.5	85	45	14×5.5	64
80-135	1/500	471	298	226	210	160	296	147	260	110	65	400	185	425	M16X35	50	22	6×3.5	95	55	16×6	99
100-155	1/600	555	354	269	252	190	345	185	280	120	80	458	203	461	M16X35	50	25	8×4	110	60	18×7	136
120-175	1/800	598	379	287	262	229	374	192	320	140	95	518	223	521	M16X35	65	30	8×4	110	65	18×7	193
135-200	1/900	662	425	318	305	260	412	230	360	150	105	580	245	575	M20X36	75	35	10×5	125	70	20×7.5	280
155-250		795	510	380	360	302	500	285	420	190	103	705	300	700	M24X42	85	40	12×5	155	90	25×9	442

WPEA 型

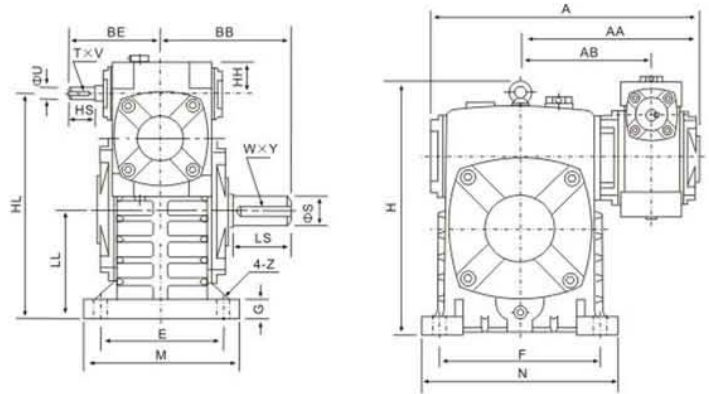


轴指向表示
SHAFT DIRECTION

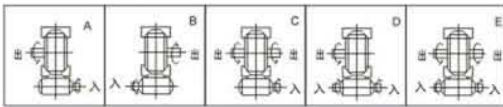


型号 size	减速比 ratio	A	AA	AB	BB	BE	HL	LL	H	HA	HB	M	N	E	F	G	Z	入力轴input hole			出力轴output shaft			重量 weight(kg)
																		HS	U	T×V	LS	S	W×Y	
40-70	1/200	262	171	126	131	89	110	140	236	70	50	150	190	115	150	20	15	25	12	4×2.5	60	28	8×4	20
50-80		297	197	144	142	107	130	160	268	80	65	170	220	135	180	20	15	30	12	4×2.5	65	32	10×5	27
60-100	1/300	363	231	175	169	122	160	200	336	100	75	190	270	155	220	25	15	40	15	5×3	75	38	10×5	44
70-120	1/400	408	256	193	190	140	190	240	430	120	90	230	320	180	260	30	18	40	18	6×3.5	85	45	14×5.5	73
80-135	1/500	471	298	226	210	160	215	270	480	135	105	250	350	200	290	30	18	50	22	6×3.5	95	55	16×6	101
80-147	1/600	476	301	229	212	160	203	270	501	123	105	250	350	200	280	32	18	50	22	6×3.5	95	55	16×6	112
100-155	1/800	555	354	269	252	190	235	290	531	135	130	275	390	220	320	35	21	50	25	8×4	110	60	18×7	144
120-175	1/900	598	379	287	262	229	280	335	600	160	155	310	430	250	350	40	21	65	30	8×4	110	65	18×7	201
135-200		662	425	318	305	260	310	375	666	175	185	360	480	290	390	40	24	75	35	10×5	125	70	20×7.5	293
155-250		795	510	380	360	302	355	450	800	200	203	460	560	380	480	45	28	85	40	12×5	155	90	25×9	462

WPES 型



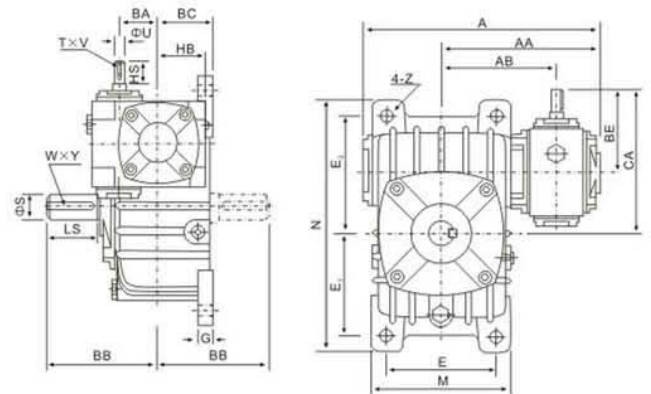
轴指向表示
SHAFT DIRECTION



型号 size	减速比 ratio	A	AA	AB	BB	BE	HH	HL	LL	H	M	N	E	F	G	Z	输入轴input hole			出力轴output shaft			重量 weight(kg)
																	HS	U	T×V	LS	S	W×Y	
40-70	1/200	262	171	126	131	89	35	215	105	238	150	190	115	150	20	15	25	12	4×2.5	60	28	8×4	20
50-80		297	197	144	142	107	35	250	120	273	170	220	135	180	20	15	30	12	4×2.5	65	32	10×5	27
60-100	1/300	363	231	175	169	122	42	310	150	334	190	270	155	220	25	15	40	15	5×3	75	38	10×5	44
70-120	1/400	408	256	193	190	140	55	370	180	423	230	320	180	260	30	18	40	18	6×3.5	85	45	14×5.5	73
80-135	1/500	471	298	226	210	160	65	430	215	482	250	350	200	290	30	18	50	22	6×3.5	95	55	16×6	101
80-147	1/600	476	301	229	212	160	65	430	203	495	250	350	200	280	32	18	50	22	6×3.5	95	55	16×6	112
100-155	1/800	555	354	269	252	190	80	490	235	541	275	390	220	320	35	21	50	25	8×4	110	60	18×7	144
120-175	1/800	598	379	287	262	229	95	555	260	600	310	430	250	350	40	21	65	30	8×4	110	65	18×7	201
135-200	1/900	662	425	318	305	260	105	625	290	677	360	480	290	390	40	24	75	35	10×5	125	70	20×7.5	293
155-250		795	510	380	360	302	103	755	350	824	460	560	380	480	45	28	85	40	12×5	155	90	25×9	462

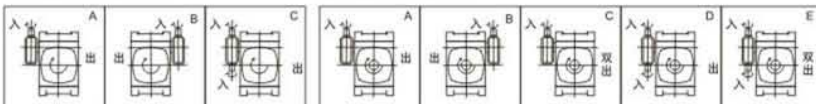
WPEX 型

WPEO 型



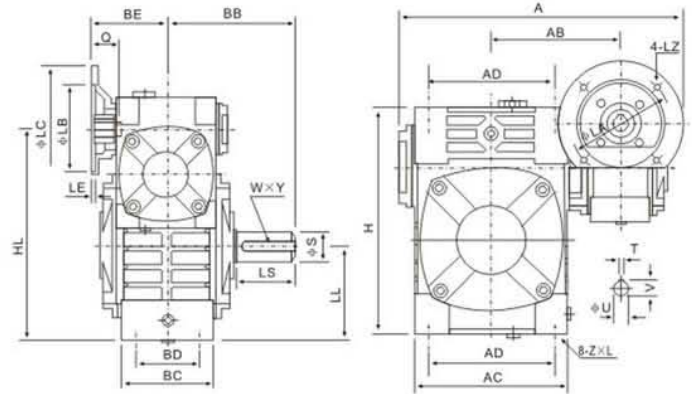
WPEX轴指向表示
SHAFT DIRECTION

WPEO轴指向表示
SHAFT DIRECTION

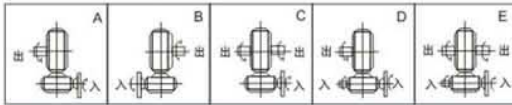


型号 size	减速比 ratio	A	AA	AB	BA	BB	BC	BE	HB	CA	M	N	E	E ₁	E ₂	G	Z	输入轴input hole			出力轴output shaft			重量 weight(kg)
																		HS	U	T×V	LS	S	W×Y	
40-70	1/200	262	171	126	40	131	65	89	50	159	156	295	120	120	135	20	15	25	12	4×2.5	60	28	8×4	19
50-80		297	197	144	50	142	70	107	65	187	175	320	140	130	150	20	15	30	12	4×2.5	65	32	10×5	27
60-100	1/300	363	231	175	60	169	90	122	75	222	224	375	190	155	180	26	15	40	15	5×3	75	38	10×5	44
70-120	1/400	408	256	193	70	190	100	140	90	260	266	450	220	185	215	30	18	40	18	6×3.5	85	45	14×5.5	63
80-135	1/500	471	298	226	80	210	110	160	105	295	306	495	260	210	235	30	18	50	22	6×3.5	95	55	16×6	96
80-147	1/600	476	301	229	80	212	113	160	105	307	310	556	250	254	254	32	18	50	22	6×3.5	95	55	16×6	112
100-155	1/800	555	354	269	100	252	140	190	130	345	350	590	290	245	295	35	21	50	25	8×4	110	60	18×7	149
120-175	1/800	598	379	287	120	262	150	229	155	404	394	640	320	267	323	40	21	65	30	8×4	110	65	18×7	191
135-200	1/900	662	425	318	135	305	175	260	185	460	440	710	370	290	360	40	24	75	35	10×5	125	70	20×7.5	278
155-250		795	510	380	155	360	200	302	203	552	510	860	440	350	440	45	28	85	40	12×5	155	90	25×9	442

WPWED 型

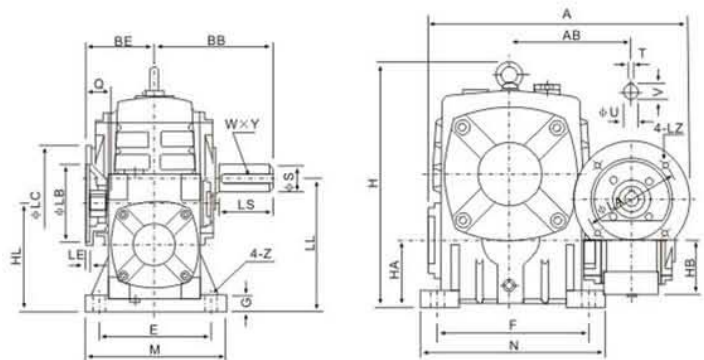


轴指向表示
SHAFT DIRECTION

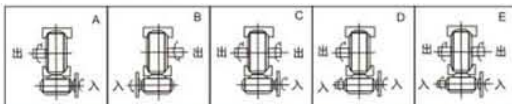


型号 size	入功率 input(KW)	减速比 ratio	A	AB	BB	BE	AC	BC	AD	BD	HL	LL	H	ZxL	电机法兰flange					入力孔input hole			出力轴output shaft			重量 weight(kg)
															LA	LB	LC	LE	LZ	Q	U	TxV	LS	S	WxY	
40-70	0.12	1/200	287	126	131	75	152	86	125	65	200	90	215	M10 X25	115	95	140	4	M8	31	11	4x12.8	60	28	8x4	17
50-80	0.18		314	144	142	83	169	102	140	70	235	105	250	M12X28	115	95	140	4	M8	31	11	4x12.8	65	32	10x5	28
60-100	0.37	1/300	387	175	169	91	216	117	180	90	290	130	310	M12X30	130	110	160	4	M8	33	14	5x16.3	75	38	10x5	44
70-120	0.37		425	193	190	109	256	124	220	100	345	155	370	M14X32	130	110	160	4	M8	40	14	5x16.3	85	45	14x5.5	66
	0.75	1/400	445			111									165	130	200	4	M10	42	19	6x21.8				
80-135	1.5		499	226	210	125	296	147	260	110	400	185	425	M16X35	165	130	200	4.5	M10	48	19	6x21.8	95	55	16x6	101
100-155	1.5	1/600	570	269	252	148	345	185	280	120	458	203	461	M16X35	165	130	200	4.5	M10	52	24	8x27.3	110	60	18x7	139
120-175	2.2		631	287	262	181	374	192	320	140	518	223	521	M16X35	215	180	250	5	M12	63	28	8x31.3	110	65	18x7	196
	3.0	1/900																								
135-200	4.0		680	318	305	202	412	230	360	150	580	245	575	M20X36	215	180	250	5	M12	63	28	8x31.3	125	70	20x7.5	285
155-250	5.5		815	380	360	247	500	285	420	190	705	300	700	M24X42	265	230	300	5	M12	83	38	10x41.3	155	90	25x9	450

WPEDA 型



轴指向表示
SHAFT DIRECTION

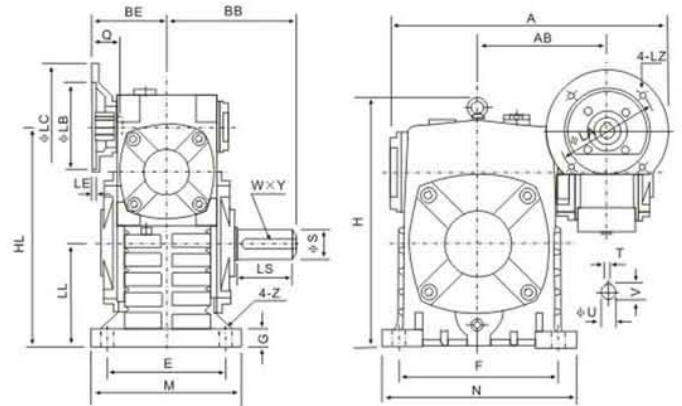
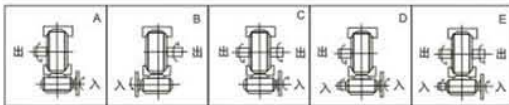


型号 size	入功率 input(KW)	减速比 ratio	A	AB	BB	BE	HL	LL	H	HA	HB	M	N	E	F	G	Z	电机法兰flange					入力孔input hole			出力轴output shaft			重量 weight(kg)
																		LA	LB	LC	LE	LZ	Q	U	TxV	LS	S	WxY	
40-70	0.12	1/200	287	126	131	75	110	140	236	70	50	150	190	115	150	20	15	115	95	140	4	M8	31	11	4x12.8	60	28	8x4	19
50-80	0.18		314	144	142	83	130	160	268	80	65	170	220	135	180	20	15	115	95	140	4	M8	31	11	4x12.8	65	32	10x5	27
60-100	0.37	1/300	387	175	169	91	160	200	336	100	75	190	270	155	220	25	15	130	110	160	4	M8	33	14	5x16.3	75	38	10x5	45
70-120	0.37		425	193	190	109	190	240	430	120	90	230	320	180	260	30	18	130	110	160	4	M8	40	14	5x16.3	85	45	14x5.5	75
	0.75	1/400	445			111												165	130	200	4	M10	42	19	6x21.8				
80-135	1.5		499	226	210	125	215	270	480	135	105	250	350	200	290	30	18	165	130	200	4.5	M10	48	19	6x21.8	95	55	16x6	103
	0.75	1/500	504	229	212	125	203	270	501	123	105	250	350	200	280	32	18	165	130	200	4.5	M10	48	19	6x21.8	95	55	16x6	114
80-147	1.5		570	269	252	148	235	290	531	135	130	275	390	220	320	35	21	165	130	200	4.5	M10	52	24	8x27.3	110	60	18x7	147
100-155	1.5	1/800	631	287	262	181	280	335	600	160	155	310	430	250	350	40	21	215	180	250	5	M12	63	28	8x31.3	110	65	18x7	204
120-175	2.2		680	318	305	202	310	375	666	175	185	360	480	290	390	40	24	215	180	250	5	M12	63	28	8x31.3	125	70	20x7.5	298
	3.0	1/900																											
135-200	4.0		815	380	360	247	355	450	800	200	203	460	560	380	480	45	28	265	230	300	5	M12	83	38	10x41.3	155	90	25x9	470
155-250	5.5																												

WPEDS 型



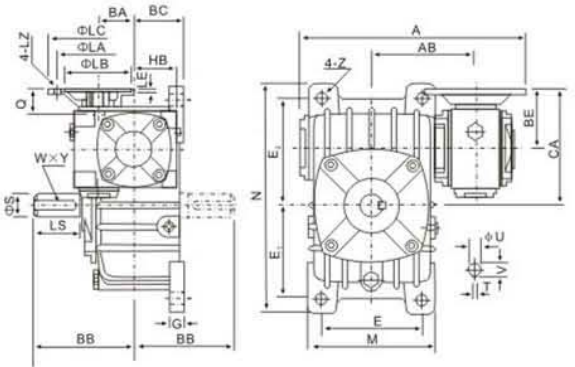
轴指向表示
SHAFT DIRECTION



型号 size	入功率 input(KW)	减速比 ratio	A	AB	BB	BE	HL	LL	H	M	N	E	F	G	Z	电机法兰flange				入力孔input hole			出力轴output shaft			重量 weight(kg)		
																LA	LB	LC	LE	LZ	Q	U	T×V	LS	S		W×Y	
40-70	0.12	1/200	287	126	131	75	215	105	238	150	190	115	150	20	15	115	95	140	4	M8	31	11	4×12.8	60	28	8×4	19	
50-80	0.18		314	144	142	83	250	120	273	170	220	135	180	20	15	115	95	140	4	M8	31	11	4×12.8	65	32	10×5	27	
60-100	0.37		387	175	169	91	310	150	334	190	270	155	220	25	15	130	110	160	4	M8	33	14	5×16.3	75	38	10×5	45	
70-120	0.37		425	193	190	109	370	180	423	230	320	180	260	30	18	130	110	160	4	M8	40	14	5×16.3	85	45	14×5.5	75	
	0.75		165			130										200	4	M10	42	19	6×21.8							
80-135	0.75		445	226	210	125	430	215	482	250	350	200	290	30	18	165	130	200	4.5	M10	48	19	6×21.8	95	55	16×6	103	
	1.5		52																		24	8×27.3						
80-147	0.75		1/500	504	229	212	125	430	203	495	250	350	200	280	32	18	165	130	200	4.5	M10	48	19	6×21.8	95	55	16×6	114
	1.5																					52	24	8×27.3				
100-155	1.5		1/800	570	269	252	148	490	235	541	275	390	220	320	35	21	165	130	200	4.5	M10	52	24	8×27.3	110	60	18×7	147
120-175	2.2		1/900	631	287	262	181	555	260	600	310	430	250	350	40	21	215	180	250	5	M12	63	28	8×31.3	110	65	18×7	204
	3.0																					63	28	8×31.3				
135-200	3.0	1/800	680	318	305	202	625	290	677	360	480	290	390	40	24	215	180	250	5	M12	63	28	8×31.3	125	70	20×7.5	298	
	4.0																				63	28	8×31.3					
155-250	5.5	1/800	815	380	360	247	755	350	824	460	560	380	480	45	28	265	230	300	5	M12	83	38	10×41.3	155	90	25×9	470	

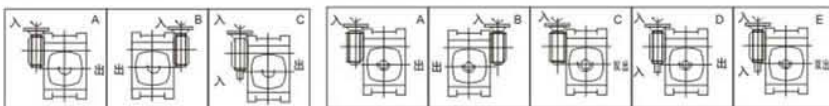
WPEDX 型

WPEDO 型



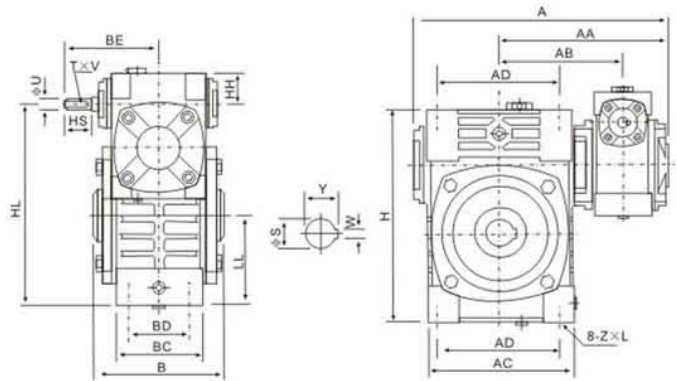
WPEDX轴指向表示
SHAFT DIRECTION

WPEDO轴指向表示
SHAFT DIRECTION

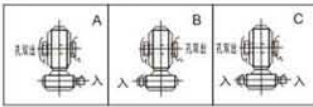


型号 size	入功率 input(KW)	减速比 ratio	A	AB	BA	BB	BC	BE	HB	CA	M	N	E	E ₁	E ₂	G	Z	电机法兰flange				入力孔input hole			出力轴output shaft			重量 weight(kg)		
																		LA	LB	LC	LE	LZ	Q	U	T×V	LS	S		W×Y	
40-70	0.12	1/200	287	126	40	131	65	75	50	145	156	295	120	120	135	20	15	115	95	140	4	M8	31	11	4×12.8	60	28	8×4	19	
50-80	0.18		314	144	50	142	70	83	65	163	175	320	140	130	150	20	15	115	95	140	4	M8	31	11	4×12.8	65	32	10×5	27	
60-100	0.37		387	175	60	169	90	91	75	191	224	375	190	155	180	26	15	130	110	160	4	M8	33	14	5×16.3	75	38	10×5	45	
70-120	0.37		425	193	70	190	100	109	90	229	231	266	450	220	185	215	30	18	130	110	160	4	M8	40	14	5×16.3	85	45	14×5.5	65
	0.75		165																130	200	4	M10	42	19	6×21.8					
80-135	0.75		445	226	80	210	110	125	105	260	306	495	260	210	235	30	18	165	130	200	4.5	M10	48	19	6×21.8	95	55	16×6	98	
	1.5		52																				24	8×27.3						
80-147	0.75		1/500	504	229	80	212	113	125	105	272	310	556	250	254	254	32	18	165	130	200	4.5	M10	48	19	6×21.8	95	55	16×6	114
	1.5																							52	24	8×27.3				
100-155	1.5		1/800	570	269	100	252	140	148	130	303	350	590	290	245	295	35	21	165	130	200	4.5	M10	52	24	8×27.3	110	60	18×7	152
120-175	2.2		1/900	631	287	120	262	150	181	155	356	394	640	320	267	323	40	21	215	180	250	5	M12	63	28	8×31.3	110	65	18×7	194
	3.0																							63	28	8×31.3				
135-200	3.0	1/800	680	318	135	305	175	202	185	402	440	710	370	290	360	40	24	215	180	250	5	M12	63	28	8×31.3	125	70	20×7.5	283	
	4.0																						63	28	8×31.3					
155-250	5.5	1/800	815	380	155	360	200	247	203	497	510	860	440	350	440	45	28	265	230	300	5	M12	83	38	10×41.3	155	90	25×9	450	

WPWEK 型

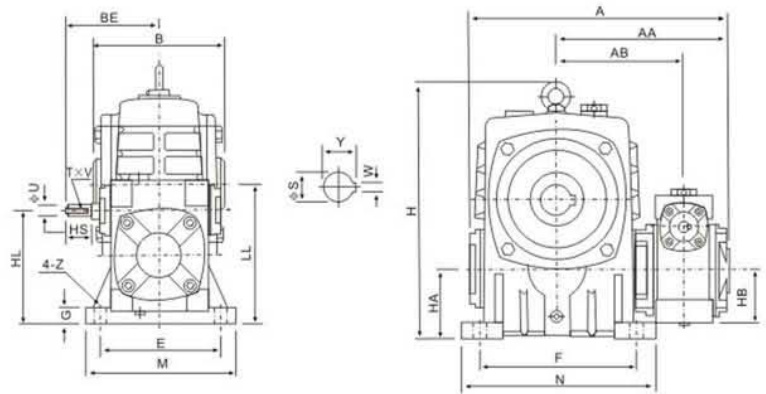


轴指向表示
SHAFT DIRECTION

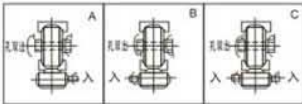


型号 size	减速比 ratio	A	AA	AB	B	BE	AC	BC	AD	BD	HH	HL	LL	H	ZxL	入力轴input hole			出力轴output shaft		重量 weight(kg)
																HS	U	T×V	S	W×Y	
40-70	1/200 1/300 1/400 1/500 1/600 1/800 1/900	262	171	126	132	89	152	86	125	65	35	200	90	215	M10 X25	25	12	4×2.5	30	8×33.3	17
50-80		297	197	144	150	107	169	102	140	70	35	235	105	250	M12X28	30	12	4×2.5	35	10×38.3	28
60-100		363	231	175	174	122	216	117	180	90	42	290	130	310	M12X30	40	15	5×3	40	12×43.3	43
70-120		408	256	193	180	140	256	124	220	100	55	345	155	370	M14X32	40	18	6×3.5	45	14×48.8	64
80-135		471	298	226	214	160	296	147	260	110	65	400	185	425	M16X35	50	22	6×3.5	60	18×64.4	99
100-155		555	354	269	256	190	345	185	280	120	80	458	203	461	M16X35	50	25	8×4	70	20×74.9	136
120-175		598	379	287	282	229	374	192	320	140	95	518	223	521	M16X35	65	30	8×4	80	22×85.4	193
135-200		662	425	318	324	260	412	230	360	150	105	580	245	575	M20X36	75	35	10×5	85	22×90.4	280
155-250		795	510	380	400	302	500	285	420	190	103	705	300	700	M24X42	85	40	12×5	110	28×116.4	442

WPEKA 型

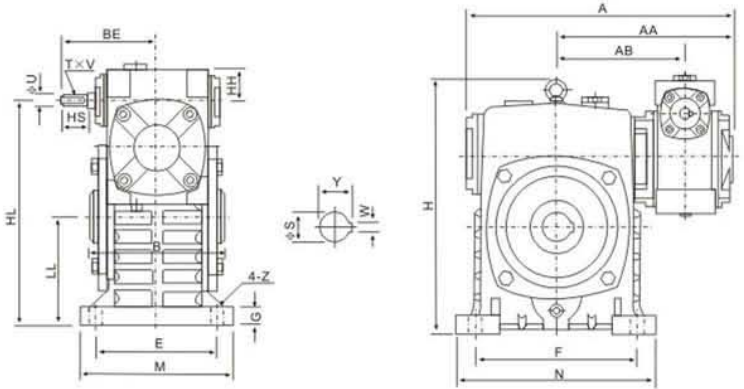


轴指向表示
SHAFT DIRECTION

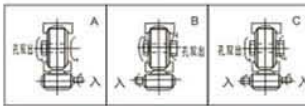


型号 size	减速比 ratio	A	AA	AB	B	BE	HL	LL	H	HA	HB	M	N	E	F	G	Z	入力轴input shaft			出力轴output shaft		重量 weight(kg)
																		HS	U	T×V	S	W×Y	
40-70	1/200 1/300 1/400 1/500 1/600 1/800 1/900	262	171	126	132	89	110	140	236	70	50	150	190	115	150	20	15	25	12	4×2.5	30	8×33.3	20
50-80		297	197	144	150	107	130	160	268	80	65	170	220	135	180	20	15	30	12	4×2.5	35	10×38.3	27
60-100		363	231	175	174	122	160	200	336	100	75	190	270	155	220	25	15	40	15	5×3	40	12×43.3	44
70-120		408	256	193	180	140	190	240	430	120	90	230	320	180	260	30	18	40	18	6×3.5	45	14×48.8	73
80-135		471	298	226	214	160	215	270	480	135	105	250	350	200	290	30	18	50	22	6×3.5	60	18×64.4	101
100-155		555	354	269	256	190	235	290	531	135	130	275	390	220	320	35	21	50	25	8×4	70	20×74.9	144
120-175		598	379	287	282	229	280	335	600	160	155	310	430	250	350	40	21	65	30	8×4	80	22×85.4	201
135-200		662	425	318	324	260	310	375	666	175	185	360	480	290	390	40	24	75	35	10×5	85	22×90.4	293
155-250		795	510	380	400	302	355	450	800	200	203	460	560	380	480	45	28	85	40	12×5	110	28×116.4	462

WPEKS 型

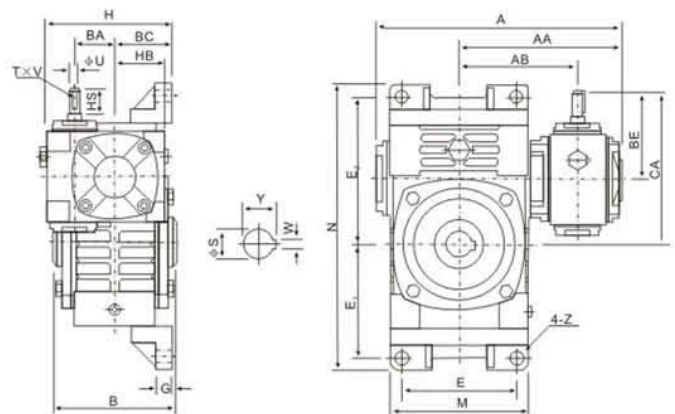


轴指向表示
SHAFT DIRECTION

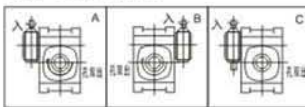


型号 size	减速比 ratio	A	AA	AB	B	BE	HH	HL	LL	H	M	N	E	F	G	Z	输入轴input shaft			输出轴output shaft		重量 weight(kg)
																	HS	U	T×V	S	W×Y	
40-70	1/200	262	171	126	132	89	35	215	105	238	150	190	115	150	20	15	25	12	4×2.5	30	8×33.3	20
50-80		297	197	144	150	107	35	250	120	273	170	220	135	180	20	15	30	12	4×2.5	35	10×38.3	27
60-100	1/300	363	231	175	174	122	42	310	150	334	190	270	155	220	25	15	40	15	5×3	40	12×43.3	44
70-120	1/400	408	256	193	180	140	55	370	180	423	230	320	180	260	30	18	40	18	6×3.5	45	14×48.8	73
80-135	1/500	471	298	226	214	160	65	430	215	482	250	350	200	290	30	18	50	22	6×3.5	60	18×64.4	101
100-155	1/600	555	354	269	256	190	80	490	235	541	275	390	220	320	35	21	50	25	8×4	70	20×74.9	144
120-175	1/800	598	379	287	282	229	95	555	260	600	310	430	250	350	40	21	65	30	8×4	80	22×85.4	201
135-200	1/900	662	425	318	324	260	105	625	290	677	360	480	290	390	40	24	75	35	10×5	85	22×90.4	293
155-250		795	510	380	400	302	103	755	350	824	460	560	380	480	45	28	85	40	12×5	110	28×116.4	462

WPWEKO 型

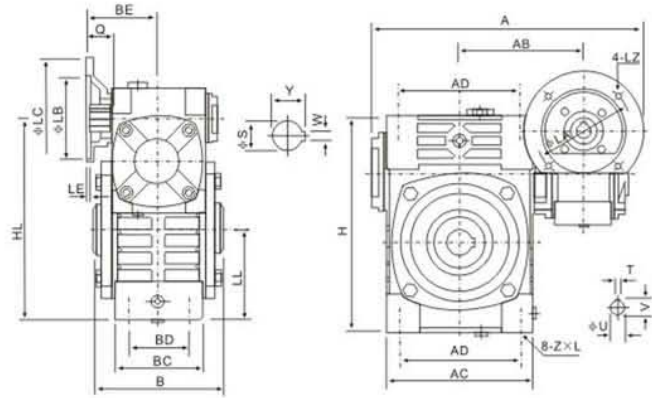


轴指向表示
SHAFT DIRECTION

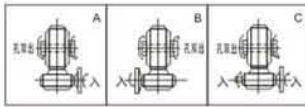


型号 size	减速比 ratio	A	AA	AB	B	BA	BC	BE	HB	CA	H	M	N	E	E ₁	E ₂	G	Z	输入轴input shaft			输出轴output shaft		重量 weight(kg)
																			HS	U	T×V	S	W×Y	
40-70	1/200	262	171	126	132	40	65	89	50	159	140	152	305	120	120	155	20	15	25	12	4×2.5	30	8×33.3	19.5
50-80		297	197	144	150	50	70	107	65	187	155	174	350	140	140	180	20	15	30	12	4×2.5	35	10×38.3	30.5
60-100	1/300	363	231	175	174	60	90	122	76	222	192	224	410	190	165	215	22	15	40	15	5×3	40	12×43.3	47
70-120	1/400	408	256	193	180	70	100	140	90	260	225	264	494	220	195	255	25	18	40	18	6×3.5	45	14×48.8	69
80-135	1/500	471	298	226	214	80	110	160	105	295	255	304	559	260	230	285	30	18	50	22	6×3.5	60	18×64.4	105
100-155	1/600	555	354	269	256	100	140	190	130	345	320	345	605	290	250	305	35	21	50	25	8×4	70	20×74.9	163
120-175	1/800	598	379	287	282	120	150	229	155	404	365	374	675	320	273	348	40	21	65	30	8×4	80	22×85.4	208
135-200	1/900	662	425	318	324	135	175	260	185	460	415	424	749	370	305	390	40	24	75	35	10×5	85	22×90.4	302
155-250		795	510	380	400	155	200	302	203	552	458	510	920	440	375	475	45	28	85	40	12×5	110	28×116.4	476

WPWEDK 型

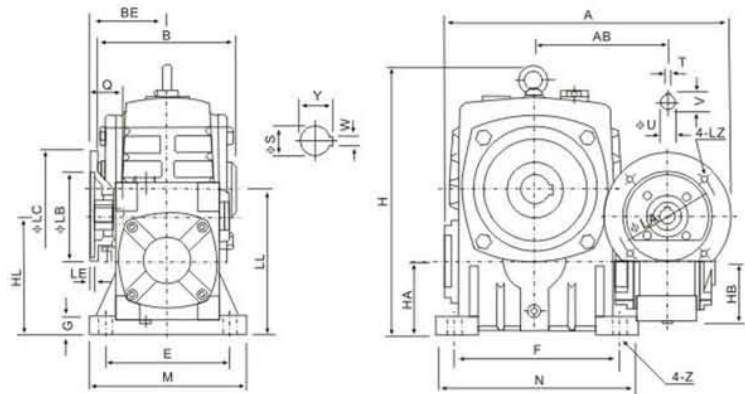


轴指向表示
SHAFT DIRECTION

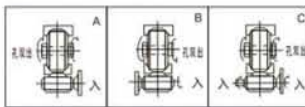


型号 size	入功率 input(KW)	减速比 ratio	A	AB	B	BE	AC	BC	AD	BD	HL	LL	H	ZxL	电机法兰flange					入力孔input hole			出力轴output shaft		重量 weight(kg)
															LA	LB	LC	LE	LZ	Q	U	T×V	S	W×Y	
40-70	0.12	1/200	287	126	132	75	152	86	125	65	200	90	215	M10 X25	115	95	140	4	M8	31	11	4×12.8	30	8×33.3	17
50-80	0.18		314	144	150	83	169	102	140	70	235	105	250	M12X28	115	95	140	4	M8	31	11	4×12.8	35	10×38.3	28
60-100	0.37		387	175	174	91	216	117	180	90	290	130	310	M12X30	130	110	160	4	M8	33	14	5×16.3	40	12×43.3	44
70-120	0.37	1/300	425	193	180	109	256	124	220	100	345	155	370	M14X32	130	110	160	4	M8	40	14	5×16.3	45	14×48.8	66
	0.75		111			M10									42	19	6×21.8								
80-135	0.75	1/400	499	226	214	125	296	147	260	110	400	185	425	M16X35	165	130	200	4.5	M10	48	19	6×21.8	60	18×64.4	101
	1.5																		M10	52	24	8×27.3			
100-155	1.5	1/600	570	269	256	148	345	185	280	120	458	203	461	M16X35	165	130	200	4.5	M10	52	24	8×27.3	70	20×74.9	139
120-175	2.2	1/800	631	287	282	181	374	192	320	140	518	223	521	M16X35	215	180	250	5	M12	63	28	8×31.3	80	22×85.4	196
	3.0																		M12	63	28	8×31.3			
135-200	3.0	1/900	680	318	324	202	412	230	360	150	580	245	575	M20X36	215	180	250	5	M12	63	28	8×31.3	85	22×90.4	285
	4.0																		M12	63	28	8×31.3			
155-250	5.5		815	380	400	247	500	285	420	190	705	300	700	M24X42	265	230	300	5	M12	83	38	10×41.3	110	28×116.4	450

WPEDKA 型

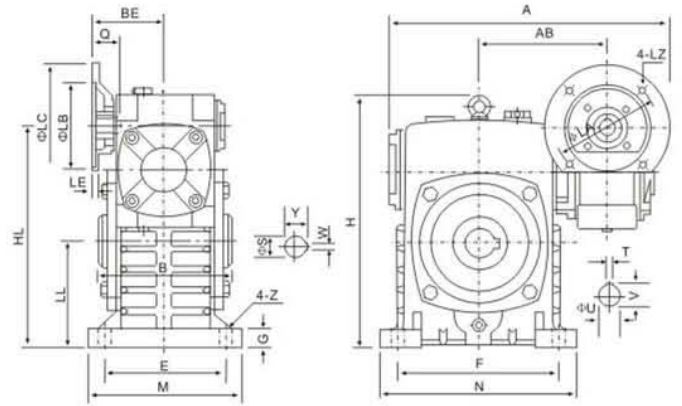


轴指向表示
SHAFT DIRECTION

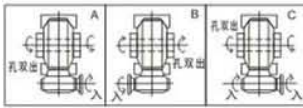


型号 size	入功率 input(KW)	减速比 ratio	A	AB	B	BE	HL	LL	H	HA	HB	M	N	E	F	G	Z	电机法兰flange					入力孔input hole			出力轴output shaft		重量 weight(kg)
																		LA	LB	LC	LE	LZ	Q	U	T×V	S	W×Y	
40-70	0.12	1/200	287	126	132	75	110	140	236	70	50	150	190	115	150	20	15	115	95	140	4	M8	31	11	4×12.8	30	8×33.3	19
50-80	0.18		314	144	150	83	130	160	268	80	65	170	220	135	180	20	15	115	95	140	4	M8	31	11	4×12.8	35	10×38.3	27
60-100	0.37		387	175	174	91	160	200	336	100	75	190	270	155	220	25	15	130	110	160	4	M8	33	14	5×16.3	40	12×43.3	45
70-120	0.37	1/300	425	193	180	109	190	240	430	120	90	230	320	180	260	30	18	130	110	160	4	M8	40	14	5×16.3	45	14×48.8	75
	0.75		111			M10																42	19	6×21.8				
80-135	0.75	1/400	499	226	214	125	215	270	480	135	105	250	350	200	290	30	18	165	130	200	4.5	M10	48	19	6×21.8	60	18×64.4	103
	1.5																					M10	52	24	8×27.3			
100-155	1.5	1/600	570	269	256	148	235	290	531	135	130	275	390	220	320	35	21	165	130	200	4.5	M10	52	24	8×27.3	70	20×74.9	147
120-175	2.2	1/800	631	287	282	181	280	335	600	160	155	310	430	250	350	40	21	215	180	250	5	M12	63	28	8×31.3	80	22×85.4	204
	3.0																					M12	63	28	8×31.3			
135-200	3.0	1/900	680	318	324	202	310	375	666	175	185	360	480	290	390	40	24	215	180	250	5	M12	63	28	8×31.3	85	22×90.4	298
	4.0																					M12	63	28	8×31.3			
155-250	5.5		815	380	400	247	355	450	800	200	203	460	560	380	480	45	28	265	230	300	5	M12	83	38	10×41.3	110	28×116.4	470

WPEDKS 型

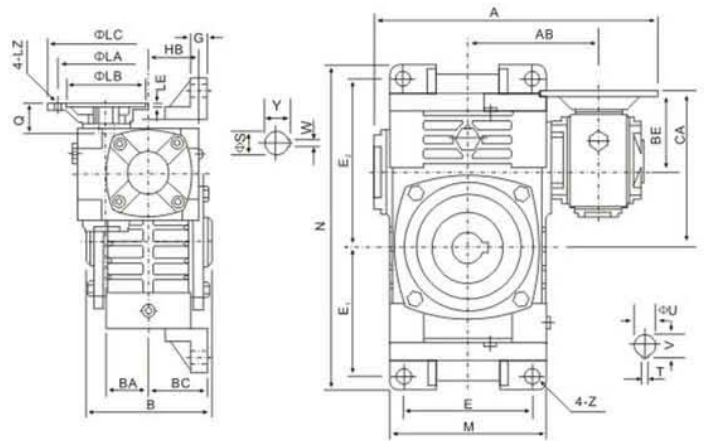


轴指向表示
SHAFT DIRECTION

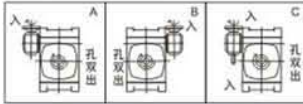


型号 size	入功率 input(kW)	减速比 ratio	A	AB	B	BE	HL	LL	H	M	N	E	F	G	Z	电机法兰 flange				入力孔 input hole			出力轴 output shaft		重量 weight(kg)	
																LA	LB	LC	LE	LZ	Q	U	T×V	S		W×Y
40-70	0.12	1/200	287	126	132	75	215	105	238	150	190	115	150	20	15	115	95	140	4	M8	31	11	4×12.8	30	8×33.3	19
50-80	0.18		314	144	150	83	250	120	273	170	220	135	180	20	15	115	95	140	4	M8	31	11	4×12.8	35	10×38.3	27
60-100	0.37		387	175	174	91	310	150	334	190	270	155	220	25	15	130	110	160	4	M8	33	14	5×16.3	40	12×43.3	45
70-120	0.37	1/300	425	193	180	109	370	180	423	230	320	180	260	30	18	130	110	160	4	M8	40	14	5×16.3	45	14×48.8	75
	0.75		M10																	42	19	6×21.8				
80-135	0.75	1/400	499	226	214	125	430	215	482	250	350	200	290	30	18	165	130	200	4.5	M10	48	19	6×21.8	60	18×64.4	103
	1.5																			52	24	8×27.3				
100-155	1.5	1/600	570	269	256	148	490	235	541	275	390	220	320	35	21	165	130	200	4.5	M10	52	24	8×27.3	70	20×74.9	147
120-175	2.2	1/800	631	287	282	181	555	260	600	310	430	250	350	40	21	215	180	250	5	M12	63	28	8×31.3	80	22×85.4	204
	3.0																									
135-200	3.0	1/900	680	318	324	202	625	290	677	360	480	290	390	40	24	215	180	250	5	M12	63	28	8×31.3	85	22×90.4	298
	4.0																									
155-250	5.5		815	380	400	247	755	350	824	460	560	380	480	45	28	265	230	300	5	M12	83	38	10×41.3	110	28×116.4	470

WPWEDKO 型



轴指向表示
SHAFT DIRECTION



型号 size	入功率 input(kW)	减速比 ratio	A	AB	B	BA	BC	BE	HB	CA	M	N	E	E ₁	E ₂	G	Z	电机法兰 flange				入力孔 input hole			出力轴 output shaft		重量 weight(kg)	
																		LA	LB	LC	LE	LZ	Q	U	T×V	S		W×Y
40-70	0.12	1/200	287	126	132	40	65	75	50	145	152	305	120	120	155	20	15	115	95	140	4	M8	31	11	4×12.8	30	8×33.3	20
50-80	0.18		314	144	150	50	70	83	65	163	174	350	140	140	180	20	15	115	95	140	4	M8	31	11	4×12.8	35	10×38.3	31
60-100	0.37		387	175	174	60	90	91	75	191	224	410	190	165	215	22	15	130	110	160	4	M8	33	14	5×16.3	40	12×43.3	48
70-120	0.37	1/300	425	193	180	70	100	109	90	229	264	494	220	195	255	25	18	130	110	160	4	M8	40	14	5×16.3	45	14×48.8	71
	0.75		M10																			42	19	6×21.8				
80-135	0.75	1/400	499	226	214	80	110	125	105	260	304	559	260	230	285	30	18	165	130	200	4.5	M10	48	19	6×21.8	60	18×64.4	107
	1.5																					52	24	8×27.3				
100-155	1.5	1/600	570	269	256	100	140	148	130	303	345	605	290	250	305	35	21	165	130	200	4.5	M10	52	24	8×27.3	70	20×74.9	166
120-175	2.2	1/800	631	287	282	120	150	181	155	356	374	675	320	273	348	40	21	215	180	250	5	M12	63	28	8×31.3	80	22×85.4	211
	3.0																											
135-200	3.0	1/900	680	318	324	135	175	202	185	402	424	749	370	305	390	40	24	215	180	250	5	M12	63	28	8×31.3	85	22×90.4	307
	4.0																											
155-250	5.5		815	380	400	155	200	247	203	497	510	920	440	375	475	45	28	265	230	300	5	M12	83	38	10×41.3	110	28×116.4	484